

# 星陵矯正研究会 オープンセミナー

## よくわかる！矯正臨床に役立つ実践バイオメカニクス

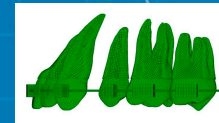
### －歯の移動制御と治療の効率化への戦略－

吉田 教明 教授（長崎大学大学院 歯科矯正学分野）



#### 《略歴》

- 1986年 長崎大学歯学部卒業
- 1990年 長崎大学歯学部附属病院矯正科 助手
- 1992年 Free University Berlin, Research Fellow
- 1994年 Humboldt University of Berlin, Research Fellow
- 2000年 長崎大学歯学部附属病院矯正科 講師
- 2001年 長崎大学歯学部歯科矯正学講座 教授
- 2002年 長崎大学大学院医歯薬学総合研究科 歯科矯正学分野 教授
- 2005年 University of Southern California, Visiting Professor



矯正治療の効率化を目指して、これまでに様々な治療テクニックやメカニクスが考案されてきましたが、経験則に基づいて、治療評価を行っているのが現状です。長期的な歯の移動予測、移動シミュレーションが可能になれば、大幅な治療の効率化ならびに治療期間の短縮が図れます。われわれは、歯槽骨のリモデリングを経た長期的な歯の移動シミュレーションシステムを開発し、これを用いて歯の移動制御のための最適なフォースシステム（力系）を設定することが可能となりました。（抄録抜粋）

日時：2017年11月5日（日）9:30～12:30

聴講料：5,000円

会場：フォレスト仙台 [www.forestsendai.jp](http://www.forestsendai.jp)

主催：星陵矯正研究会 [www.seiryou-kyousei.com](http://www.seiryou-kyousei.com)

連絡先：[info@seiryou-kyousei.com](mailto:info@seiryou-kyousei.com)

# 星陵矯正研究会 オープンセミナー 会場のご案内

吉田 教明 教授（長崎大学大学院 歯科矯正学分野）

2017年11月5日（日）9：30～12：30

フォレスト仙台 2階 第5会議室

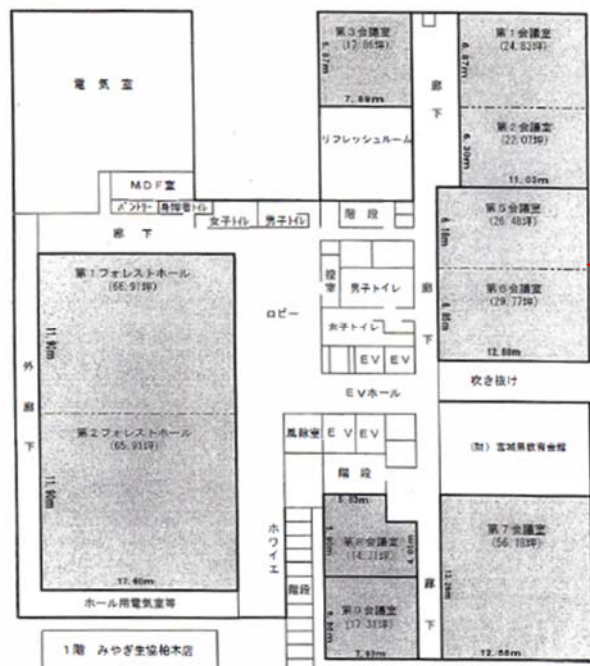
〒981-0933 仙台市青葉区柏木1-2-45 電話 022-271-9340

## アクセス・地図



2階フォレストホール・会議室 平面図

<p><b>所在地</b> 仙台市青葉区柏木1-2-45 TEL:022-271-9340</p>	<p><b>タクシーご利用の場合</b> JR仙台駅より約10分</p>
<p><b>地下鉄ご利用の場合</b> 南北線「北四番丁駅」下車 「北2出口」より、徒歩約7分</p>	<p><b>JRご利用の場合</b> JR仙山線「北仙台駅」下車、徒歩 約10分</p>
<p><b>バスご利用の場合</b> JR仙台駅周辺のバス停より北仙台方面行きに乗り「堤通雨宮町」下車 徒歩2分 ⇒仙台市営バスのりば 13番・14番（西口バスプール） ⇒宮城交通バスのりば 4番・6番（西口バスプール）</p>	
<p><b>仙台空港から仙台駅</b> 仙台空港アクセス線 仙台空港駅発—仙台駅着（25分）</p>	<p><b>駐車場のご案内</b> ○立体及び平面駐車場 有り ○有料～30分毎100円</p>



第5  
会議室